

Checklist wat te voorzien in "eerste" voorstel **lumenplus.**

INSTALLATIE :

✓ Contactdozen, lichtpunten en TV worden in het voorstel opgenomen, opgesplitst per lokaal.

✓ Basis domotica installatie.

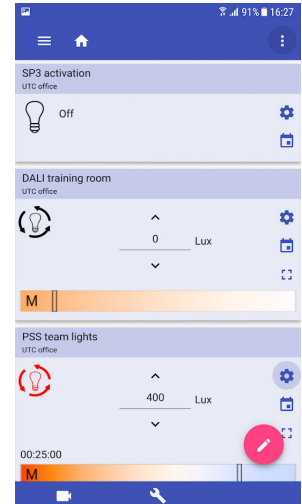
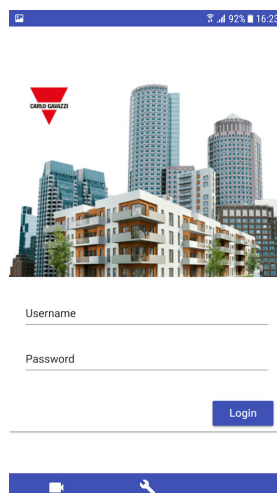
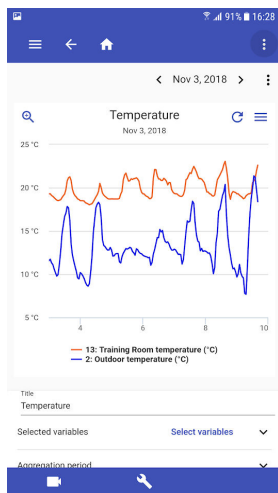
- Elektrische Rollluiken / Screens : Aantal _____
- Dimmers : Aantal _____
- Lichtstudie via leverancier. (betalend)
- Lichtpunten op bewegingsmelders?
- Stopcontacten te bedienen met druktoets. (vb Kerstboom / Leeslamp /)
- Parlefoon ? (geen beeld)
- Videofoon, ook op GSM.



- Bekabeling in tuin.
- Tuinhuis.
- Carport, Vijver, andere.
- Volledig alarmsysteem, of enkel de bekabeling.
- Branddetectoren. Op domotica, autonoom of via het alarmsysteem.
- Volledige camera bewaking, of enkel de bekabeling.
- Verwarmingssysteem / Airco gekoppeld op domotica, dit per zones of lokalen.
- Ventilatiesysteem gekoppeld op domotica.
- Volledig Muzieksysteem, of enkel de bekabeling.
- Touchscreen. (inbouw)
- Visualisatie op PC. (meer klantgericht, zoals plannetjes en afbeeldingen van de woning)
- WiFi hotspots te voorzien. (globale WiFi dekking)
- Tuinbesproeiing gekoppeld op domotica.
- Technische alarmen.
- Waterdetectie.
- CO2.
- Andere : _____
- GSM module met GPRS / SMS module ? (excl. SIM kaart)

DOMOTICA FUNCTIES:

- ✓ Meerdere functies per toets. (vb Kort voor Lichtpunt, lang voor "ALLE LICHTEN UIT")
- ✓ Sferen (Moods) alles UIT / paniektoets / gaan slapen.
- ✓ Aanwezigheidssimulatie tijdens afwezigheid (op reis).
- ✓ Aantal "Timers" / kalenderfuncties / klokken quasi onbeperkt aanwezig.
- ✓ Rolluiken en/of verlichting indien het donker wordt. ("Astrotimer" is geïntegreerd, geen meting nodig)
- ✓ Alle functies te bedienen met uw smartphone. (Webserver is geïntegreerd zonder licenties)



Own Control "APP"

- ✓ Software tool om zelf kleine/grote aanpassingen te kunnen uitvoeren.
 - ✓ Visualisatie software tool om zelf een "TouchScreen" met een PC/Server op te bouwen.
 - ✓ Vrij "ModBus" protocol (voor de IT-ers en "Raspberry" liefhebbers)
- Energiebeheer (berekeningen uitvoeren op de metingen en naargelang bepaalde sturingen uitvoeren)
 - "Lamellen" helling aansturen in functies van de helling van de zon.
 - "Besproeiing" naargelang aantal dagen "geen regen" en "zon". (vb vakantiehuisje in 't buitenland)
 - Opslaan van bepaalde "events" en/of gemeten waarden in een DATABASE.
 - E-Mail van een tabel met bepaalde "events" en/of gemeten waarden. (eventueel periodiek)
 - Grafieken integreren (Database bijhouden)
 - Functies op maat van de klant, vb Indien DitDan moet....enkel als.....
(dit worden ook wel Logische functies genoemd)

lumenplus.

Er zit méér in je woning

LUMENPLUS bvba

Waregemstraat 22

8540 Deerlijk

Tel. +32(0) 476 393 768

Email. info@lumenplus.be

www.lumenplus.be